

NÁVOD
HeliaLux LED / Spectrum



Úvod

Máme radost z toho, že jste se rozhodli pro akvárium značky JUWEL Aquarium a děkujeme Vám za důvěru.

Naše produkty se vyrábějí vždy s maximální péčí a za využití nejmodernější techniky.

Sdružují v sobě 50 let zkušeností v oblasti výroby akvárií a jejich příslušenství a jsou vždy koncipovány a vyráběny podle nejnovějšího stavu techniky a výsledků vědeckých výzkumů v dané oblasti.

Nejprve si přečtěte všechny kapitoly tohoto návodu na použití a zkontrolujte, zda je Vaše akvárium JUWEL úplné. Až potom začněte s přípravami na provoz akvária. Až naposled připojte všechny elektrické části na síť. Dodržujte bezpečnostní pokyny a doporučení k provádění údržby a péče o všechny komponenty.

Při sestavování tohoto návodu k používání bylo naší velkou snahou podat správné a přesné informace. Ovšem za případné tiskové chyby a omyly neručíme. Technické údaje se rozumí jako přibližné údaje. Vyhrazujeme si právo na technické změny.



BEZPEČNOSTNÍ POKYNY

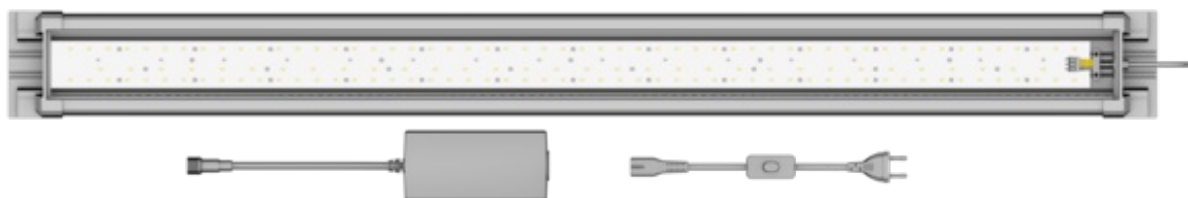
- Při každé výměně zářivky vytáhněte zástrčku ze zásuvky.
- Elektrické přístroje lze provozovat výhradně v interiérech.
- Než přijdete do kontaktu s vodou, vytáhněte ze zásuvky elektrické zástrčky všech zařízení, která jsou provozována ve vodě.
- Nikdy sami neopravujte elektrické přírodní vedení světla. V případě poškození vždy vyměňte kompletní přístroj.
- V případě poškození nebo poruchy funkčnosti těleso světla nikdy neotevírejte. Nahradte vždy kompletní světlo.
- Světlo se nesmí provozovat pod vodou.
- Tento přístroj mohou používat děti od 8 let věku a rovněž osoby se sníženými fyzickými, smyslovými nebo mentálními schopnostmi nebo s nedostatkem zkušeností a znalostí tehdy, pokud jsou pod dozorem nebo pokud byly poučeny ohledně bezpečného používání přístroje a pokud rozumějí případně hrozícím rizikům. Děti si s přístrojem nesmějí hrát a při čištění stejně jako při uživatelské údržbě musejí být pod dozorem.
- Smí se používat jen s proudovým chráničem FI, max 30 mA.
- Na síťové zástrčky elektrických přístrojů se nesmí dostat vlhkost.
- Připojte síťovou zástrčku k elektrické síti v takové výšce, aby přírodní kabel vytvořil smyčku a aby voda mohla odkapávat.
- Z bezpečnostních důvodů je provoz světla HeliaLux přípustný pouze s originálním napájecím zdrojem JUWEL.
- Při výměně používejte vždy jen originální náhradní díly JUWEL.
- Síťový díl se nesmí připevňovat na akvárium nebo na jeho rám.

HeliaLux LED / Spectrum

HeliaLux LED / Spectrum je vysoce výkonné osvětlovací těleso pro vaše akvárium JUWEL. Nejmodernější SMD-LEDs zaručují maximální využití světla pro optimální růst rostlin a zároveň úsporu elektrické energie až 50 % ve srovnání s T5.

HeliaLux LED / Spectrum se skládá z:

- osvětlovacího tělesa HeliaLux LED / Spectrum (1),
- síťového adaptéru (2),
- připojovacího kabelu (3).

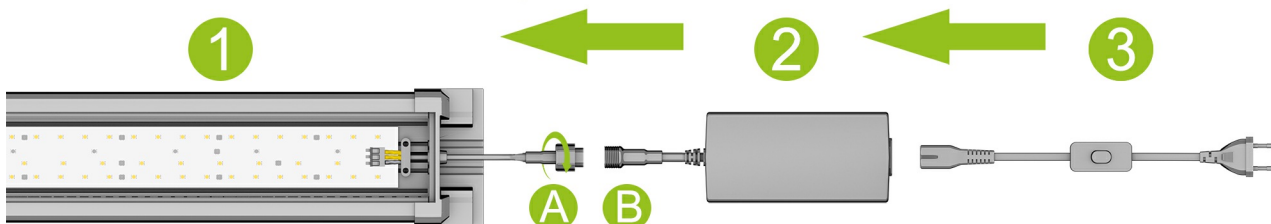


Uvedení HeliaLux LED / Spectrum do provozu

Spojte zástrčku (A) osvětlovacího tělesa HeliaLux LED / Spectrum se zástrčkou síťového adaptéru (B) v souladu s vyobrazením uzavírací kroužek plně přišroubujte na šroubovací konektor. Do síťového adaptéru rovněž zasuňte přípojovací kabel.

HeliaLux LED / Spectrum lze nyní nasadit na horní rám akvária a připojit ho do sítě.

Následně nasadte klapky a uzavřete akvárium.



Péče a údržba

Během údržby a péče o akvárium vždy odpojte HeliaLux LED / Spectrum z elektrické sítě. V případě potřeby doporučujeme čištění měkkým hadříkem a šetrným čisticím prostředkem.

optional

Ovladačem HeliaLux SmartControl lze ovládat osvětlovací těleso HeliaLux Spectrum. Společně s rozbočovací kabel, který je k dostání jako volitelná výbava, lze rovněž ovládat osvětlení HeliaLux LED. Rozbočovací kabely, které jsou k dostání jako volitelná výbava, umožňují provoz až dvou osvětlovacích těles HeliaLux na jednom zařízení SmartControl.

Pro ovladač HeliaLux SmartControl existují čtyři varianty provozu:

Varianta A: HeliaLux SmartControl + 1x HeliaLux Spectrum (4 barvy)

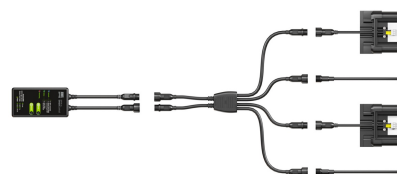
Varianta B: HeliaLux SmartControl + HeliaLux Spectrum Splitter + 2x HeliaLux Spectrum (4 barvy)

Varianta C: HeliaLux SmartControl + HeliaLux LED Splitter + 1x HeliaLux LED (2 barvy)

Varianta D: HeliaLux SmartControl + HeliaLux LED Splitter + 2x HeliaLux LED (2 barvy)

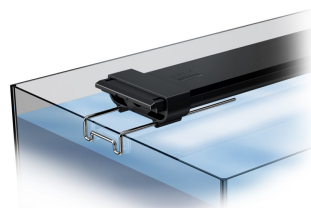
HeliaLux SmartControl & Splitter je k dostání v odborných obchodech jako originální příslušenství značky JUWEL Aquarium (číslo artiklu SmartControl 48996, HeliaLux LED Splitter 48997, HeliaLux Spectrum Splitter 48998).

Další informace najdete na naší internetové stránce "<http://www.juwel-aquarium.com>"



HeliaLux LED / Spectrum Universal Fit

Pro použití osvětlovacího tělesa HeliaLux LED / Spectrum pro akvária jiných výrobců je ve specializovaných prodejnách k dostání držák HeliaLux LED / Spectrum Universal Fit jako originální příslušenství JUWEL Aquarium (č. vyr. 48995). Další informace naleznete na naší internetové stránce "<http://www.juwel-aquarium.com>"





Označení na výrobku, příp. v dodané dokumentaci, uvádí, že se výrobek po uplynutí životnosti nesmí vyhazovat do normálního domovního odpadu.

Zlikvidujte tento přístroj odděleně od ostatních odpadů, abyste nekontrolovanou likvidací odpadu nezpůsobili poškození životního prostředí nebo lidského zdraví. Předajte přístroj k recyklaci, abyste podpořili trvalé zhodnocování materiálních zdrojů.

Soukromí uživatelé by se měli informovat u prodejce výrobku nebo u příslušných úřadů o tom, jak nechat přístroj ekologicky recyklovat.

Prohlášení o poskytování záruky

Na případné závady našeho akvária JUWEL poskytujeme kupci, který je i spotřebitelem, záruku v trvání 24 měsíců a sice v souladu s těmito podmínkami:

§ 1 Rozsah záruky

(1) Záruka se vztahuje na Vámi zakoupené akvárium JUWEL se všemi příslušnými jednotlivými díly, avšak s výjimkou spotřebních dílů jako T5 & T8 například zářivky nebo filtrační média. Omezuje se na samotný výrobek a nevztahuje se na poškození jiných věcí ani osobní újmu. Kromě toho platí ustanovení zákona o ručení za výrobek, která nejsou omezena výše uvedenou úpravou.

(2) V případě plnění ze záruky se podle našeho vlastního rozhodnutí vymění nebo opraví celý výrobek nebo jeho jednotlivé díly. Pokud toto opatření nevede k nápravě, můžete si vybrat mezi snížením kupní ceny nebo vrácením akvária proti vrácení peněz.

§ 2 Záruční doba a plnění ze záruky

(1) Záruční doba začíná běžet dnem dodání prodeji akvária JUWEL zákazníkovi. Záruka platí jen za předpokladu, že produkt je užíván v souladu s určením, není s ním nakládáno nepřiměřeným způsobem ani není nevhodně udržován, že jsou dodržovány pokyny návodu k použití a že ani produkt ani jeho jednotlivé díly nejsou opravovány neautorizovanou opravou nebo osobou. Záruka je dále vyloučena, vykazuje-li produkt mechanická poškození jakéhokoli druhu, především rozbité sklo.

(2) Projeví-li se v záruční době nedostatky, je nutno uplatnit záruční nároky neprodleně, nejpozději však ve lhůtě do 14 dnů od zjištění nedostatku u odborného prodejce, který akvárium dodal. Zákonné záruční nároky přitom nepropadají.

(3) Záruční nároky se uznávají jen při předložení pokladní stvrzenky o prodeji akvária JUWEL.

Záruční prohlášení bylo přeloženo, platí německá verze textu.

Technické změny vyhrazeny.

© JUWEL AQUARIUM

® JUWEL, Trigon, Vision, Rekord, Rio, Lido, Vio, Primo, Korall,

MonoLux, DuoLux,

MultiLux, KoralLux, Violux, NovoLux, PrimoLux,

SeaSkim, EccoSkim AquaHeat, EasyFeed, SmartFeed, High-Lite,

Warm-Lite, Colour-Lite, Day-Lite, Juwel Twin-Lite, HiFlex,

SmartControl, Juwel EccoFlow, Bioflow, Cirax, Nitrox, Phorax, Carbox,

BioPad, BioCarb, BioPlus, bioBoost, OxyPlus, Silexo, Conexo.

JUWEL AQUARIUM AG & CO. KG

Karl-Göx-Straße 1 · 27356 Rotenburg/Wümme · GERMANY

Telefon +49(0)42 61/93 79-32

Telefax +49(0)42 61/93 79-856

Service-Mail service@juwel-aquarium.de